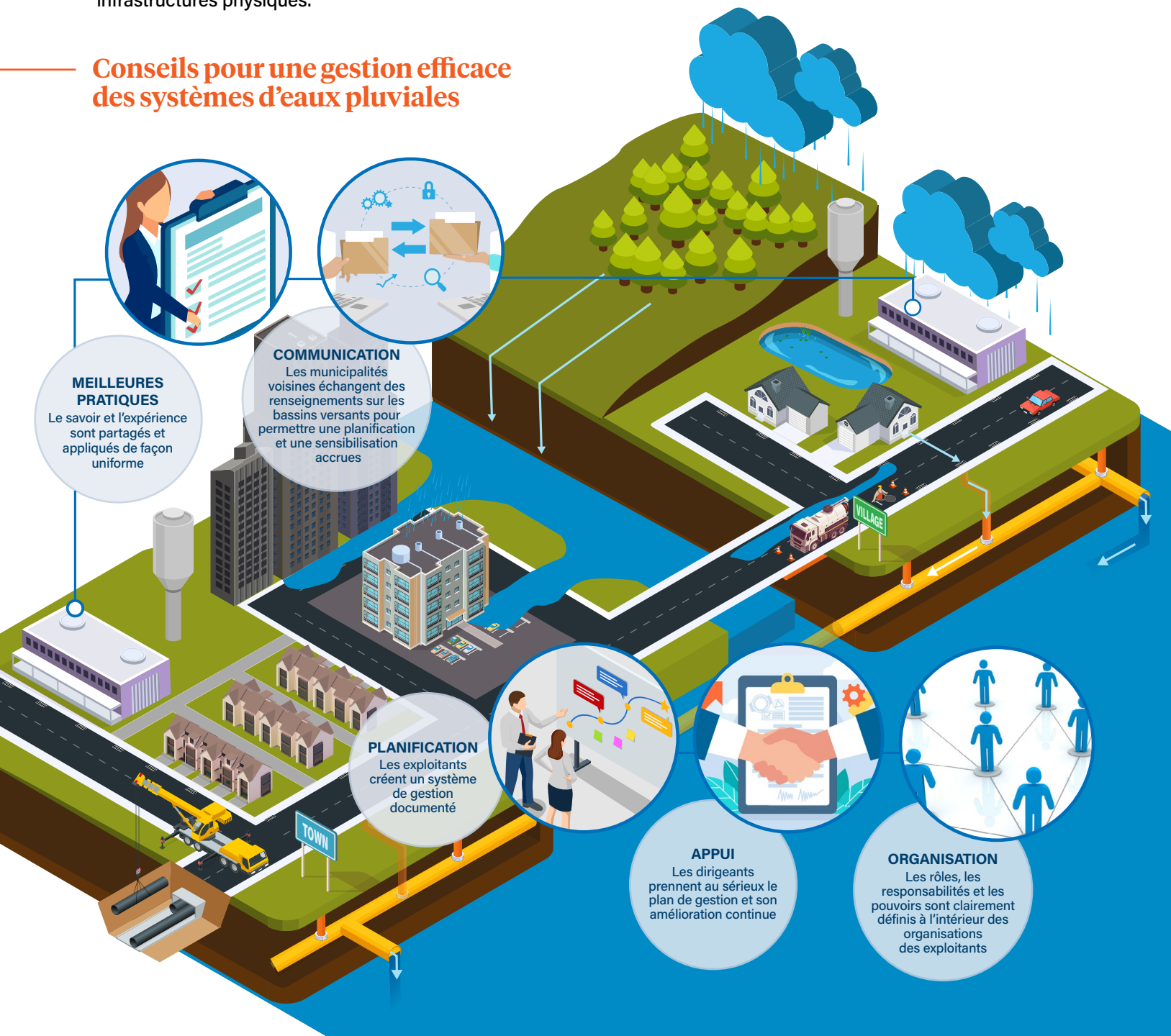


Aider à gérer la demande accrue des systèmes d'eaux pluviales partout au Canada

CSA W211:F21, Norme de gestion des systèmes d'eaux pluviales

En raison de l'urbanisation accrue et des conditions météorologiques de plus en plus extrêmes, la demande à laquelle les systèmes de gestion des eaux pluviales doivent répondre partout au pays croît. La norme nationale du Canada, la CSA W211:F21, établit une approche globale de la gestion de l'infrastructure essentielle de gestion des eaux. Toute municipalité peut utiliser cette Norme nationale du Canada pour améliorer la résilience aux changements climatiques de ses communautés par la mise en œuvre de stratégies proactives et préventives ne se limitant pas aux infrastructures physiques.

Conseils pour une gestion efficace des systèmes d'eaux pluviales



En implantant la norme CSA W211:F21, votre municipalité peut :

Qui profitera de la norme?

- Propriétaires et exploitants de systèmes de gestion des eaux pluviales
- Services publics liés à l'eau
- Gouvernements à tous les niveaux
- Inspecteurs municipaux



Mieux comprendre votre système

Une planification, des examens et une communication améliorés peuvent déboucher sur une meilleure compréhension des intrants et extrants du système de gestion des eaux pluviales et sur une exploitation plus efficace du système



Résilience et sécurité rehaussées pour votre communauté

Mise à profit des connaissances des experts techniques bénévoles qui ont élaboré la norme afin de contribuer à mieux protéger votre communauté des impacts des phénomènes météorologiques extrêmes et à améliorer la sécurité publique



Réduction des coûts opérationnels

Avec l'amélioration continue de l'infrastructure de gestion des eaux pluviales, vous pouvez réaliser des gains d'efficacité et réduire vos coûts opérationnels

Que devrait comprendre un plan de gestion?

- Renseignements sur les bassins versants
- Politiques sur les eaux pluviales
- Description du système
- Structure organisationnelle
- Gestion documentaire
- Processus de gestion des risques
- Planification opérationnelle
- Planification de la gestion des urgences
- Audits internes et amélioration continue



Amélioration de la conformité à la réglementation

La mise en œuvre de meilleures pratiques et de processus pour la gestion des eaux pluviales peut contribuer à ce que les exigences de la réglementation et des arrêtés municipaux soient respectées avec uniformité et à atténuer le risque d'infractions environnementales et de pénalités



Amélioration de la protection de l'environnement

Pour ce qui est des divers facteurs de risque et de la planification en vue de situations d'urgence, il est possible d'en réduire les occurrences ou l'impact sur l'environnement

Obtenir la norme CSA W204:F19

csagroup.org/fr/store

naturalresources@csagroup.org

Pour de plus amples informations sur la recherche et les normes du Groupe CSA dans le but d'améliorer la résilience aux inondations des communautés, visitez le site : csagroup.org/RésilienceAuxInondations



Ce travail a été financé par le Programme de normes pour des infrastructures résilience du Conseil canadien des normes (CCN). Pour en savoir plus sur ce que fait le CCN pour aborder les infrastructures résilientes aux changements climatiques, visitez la page Web [Climat et durabilité](#).